



TATSA[®]
CALIDAD INDUSTRIAL DESDE 1955

TANQUES CRIOGÉNICOS PARA GAS NATURAL LÍQUIDO



MODELO	CAPACIDAD				DIMENSIONES EXTERIORES					
	VOLUMEN TOTAL		VOLUMEN NETO		DIÁMETRO EXTERIOR		ALTURA TOTAL		PESO VACÍO	
	GALONES	LITROS	GALONES	LITROS	PULGADAS	MM	PULGADAS	MM	LIBRAS	KG
1500	1,612	6,101	1,531	5,796	74.5	1,892	194	4,928	7,597	3,446
3000	3,200	12,112	3,040	11,506	96	2,438	206	5,232	11,852	5,376
6000	6,015	22,767	5,774	21,856	96	2,438	331	8,407	18,349	8,323
9000	9,385	35,522	9,010	34,101	124	3,150	326	8,280	25,113	11,391
11000	11,391	43,115	10,935	41,390	124	3,150	380	9,652	28,784	13,056
13000	13,499	51,094	13,094	49,561	124	3,150	436	11,074	32,699	14,832
15000	15,601	59,050	15,133	57,278	124	3,150	494	12,548	39,011	17,695

MAWP = 250 PSI 17.58 Kg/cm² AS STANDARD*
MDMT = -320°F -195.6°C

DATOS TÉCNICOS

CODIGO DE DISEÑO

Tanque interno diseñado de acuerdo a Código ASME Sección VIII, Div.1, Última Edición, y al Apéndice 44 "Cold stretching", Estampa "U".

Tanque Exterior diseñado de acuerdo a CGA-341, última edición (tanque no estampado).

MATERIALES

Tanque Interior: Acero Inoxidable, SA-240-T304.

Tubería Interior: Acero inoxidable, SA-312-304.

Tanque Exterior: Acero al carbón, SA-36 / SA-285 C.

Soportes: Acero al carbón, SA-36.

Orejas de Izaje: Acero al carbón, SA-36.

Tubería Exterior: Tubería de acero inoxidable, SA-312-304.

Válvulas: Acero inoxidable.

Regulador de presión: Bronce.

Elevo de presión: Vaporizador de tubo aletado de aluminio / interior acero inoxidable.

SISTEMA DE AISLAMIENTO

Super Aislamiento y vacío en espacio anular.

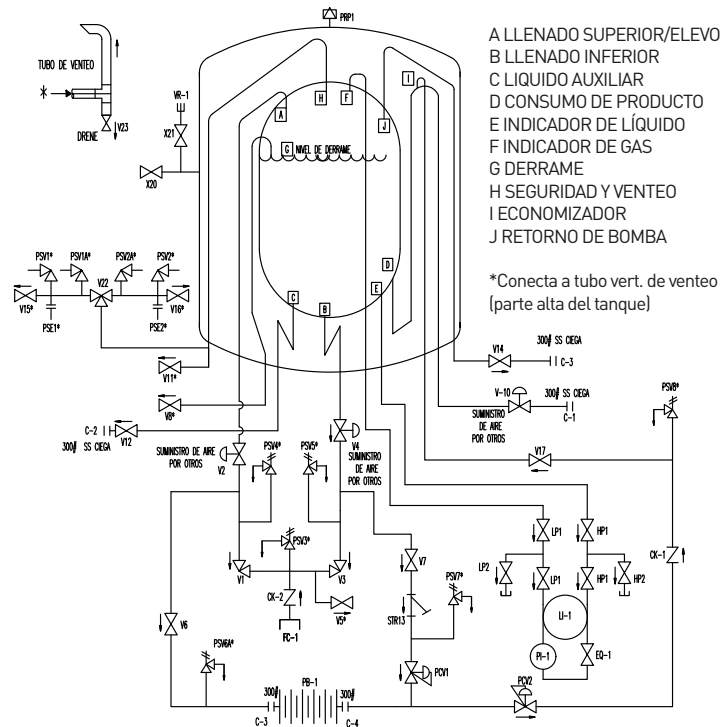
* Se ofrece como estándar tanque interno a una MAWP de 250 psi.

PROTECCIÓN ANTICORROSIVA EXTERIOR

Preparación de superficie de acuerdo con el estándar SSPC-SP10/NACE 2.

1 capa de primario inorgánico de zinc o epóxico altos sólidos.

1 capa de acabado de polisiloxano o poliuretano alifático.



PARTE	DESCRIPCION	CANT.	SERVICIO
C-1	CONEXION, CONSUMO DE LIQUIDO, CONEXION BRIDA 300#	01	BRIDA CIEGA, CONSUMO LIQUIDO
C-2	CONEXION AUXILIAR, CONSUMO DE LIQUIDO, CONEXION BRIDA 300#	01	BRIDA CIEGA, CONSUMO LIQUIDO AUXILIAR
C-3	CONEXION, RETORNO DE VAPOR, CONEXION BRIDA 300#	01	BRIDA CIEGA, RETORNO DE VAPOR
CK-1	VALVULA DE CONTRAFLUJO	01	VALVULA DE CONTRAFLUJO, LINEA ECONOMIZADOR
CK-2	VALVULA DE CONTRAFLUJO	01	VALVULA DE CONTRAFLUJO, LINEA DE LLENADO
EQ-1	VALVULA DE PURGA	01	VALVULA DE CORTE A MANOMETRO
FC-1	CONEXION DE LLENADO 3-1/4" ACME, BRONCE, C/ EMP. TEFLON	01	CONEXION DE LLENADO
HP-1/2	VALVULA DE PURGA	03	VALVULA DE CORTE A INDICADOR DE NIVEL (LIQUIDO)
LP-1/2	VALVULA DE PURGA	03	VALVULA DE CORTE A INDICADOR DE NIVEL (VAPOR)
LI-1	INDICADOR DE PRESION DIFERENCIAL	01	INDICADOR DE NIVEL, 6" DIAM. CARATULA
PI-1	INDICADOR DE PRESION, 2" DIAM. CARATULA	01	INDICADOR DE PRESION
PB-1	GASIFICADOR AMBIENTAL DE ELEVO DE PRESION	01	ELEVO DE PRESION
PSE1	DISCO DE RUPTURA, SET 375 PSI A 68°F	01	DISCO DE RUPTURA, ALIVIO DE PRESION
PSE2	DISCO DE RUPTURA, SET 375 PSI A 68°F	01	DISCO DE RUPTURA, ALIVIO DE PRESION
PSV1/2	VALVULA DE ALIVIO DE PRESION	02	ALIVIO DE PRESION TANQUE INTERNO, PRIMARIO
PSV1A/2A	VALVULA DE ALIVIO DE PRESION	02	ALIVIO DE PRESION TANQUE INTERNO, SECUNDARIO
PCV1	REGULADOR DE PREION, ACME TYP0 B	01	REGULADOR DE PRESION, LINEA ELEVO DE PRESION
PCV2	REGULADOR DE CONTRAPRESION, ACME TYP0 FR	01	REGULADOR DE CONTRAPRESION, LINEA DE ECONOMIZADOR
PSV3	VALVULA DE ALIVIO DE PRESION EN LINEA	01	VALV. ALIVIO DE PRESION, LINEA LLENADOS
PSV4	VALVULA DE ALIVIO DE PRESION EN LINEA	01	VALV. ALIVIO DE PRESION, LLENADO SUPERIOR
PSV5	VALVULA DE ALIVIO DE PRESION EN LINEA	01	VALV. ALIVIO DE PRESION, LLENADO INFERIOR
PSV6A	VALVULA DE ALIVIO DE PRESION EN LINEA	01	VALV. ALIVIO DE PRESION, ELEVO DE PRESION
PSV7	VALVULA DE ALIVIO DE PRESION EN LINEA	01	VALV. ALIVIO DE PRESION, ELEVO DE PRESION
PSV8	VALVULA DE ALIVIO DE PRESION EN LINEA	01	VALV. ALIVIO DE PRESION, ECONOMIZADOR
STR13	FILTRO, TIPO "Y"	01	FILTRO, LINEA ELEVO DE PRESION
V1	VALVULA DE GLOBO, TIPO ANGULAR	01	VALVULA LLENADO SUPERIOR
V2	VALVULA DE BOLA, C/ ACTUADOR NEUMATICO, NC	01	VAL. CORTE DE EMERGENCIA, LLENADO SUPERIOR
V3	VALVULA DE GLOBO, TIPO ANGULAR	01	VALVULA DE LLENADO INFERIOR
V4	VALVULA DE BOLA, C/ ACTUADOR NEUMATICO, NC	01	VALV. CORTE DE EMERGENCIA, LLENADO INFERIOR
V5	VALVULA DE GLOBO	01	VALVULA DE PURGA, LINEA DE LLENADO
V6	VALVULA DE GLOBO	01	VALVULA DE PASO, SALIDA GASIFICADOR ELEVO DE PRESION
V7	VALVULA DE GLOBO	01	VALVULA DE PASO, ENTRADA GASIFICADOR ELEVO DE PRESION
V8	VALVULA DE GLOBO	01	MAXIMO LLENADO
V10	VALVULA DE BOLA, C/ ACTUADOR NEUMATICO, NC	01	VALV. CORTE DE EMERGENCIA, CONSUMO
V11	VALVULA DE GLOBO	01	VALVULA DE VENTEO
V12	VALVULA DE GLOBO	01	VALVULA, LIQUIDO AUXILIAR
V14	VALVULA DE GLOBO	01	VALVULA, RETORNO DE VAPOR
V15	VALVULA DE PURGA	01	VALVULA DE PURGA, LINEA ALIVIO DE PRESION
V16	VALVULA DE PURGA	01	VALVULA DE PURGA, LINEA ALIVIO DE PRESION
V17	VALVULA DE GLOBO	01	VALVULA DE PASO, ECONOMIZADOR
V22	VALVULA DIVERTER	01	VALVULA DIVERTER, DUAL DE SEGURIDAD
V23	VALVULA PARA DRENAJO	01	DRENAJO DE CONDENSADO
X20	VALVULA DE DIAFRAGMA, 1 1/2" NPS, ITT DIA-FLO, 2402-M-903-VAC	01	CONEXION BOMBA DE VACIO
X21	VALVULA DE PASO, 1/8" NPS, HOKE, MOD. 4551 F2B,	01	CONEXION A MEDICION DE VACIO
VR-1	CONEXION A MEDICION DE VACIO, TELETYPE, MOD. DV-6R	01	CONECTOR PARA MEDICION DE VACIO
PRP1	DISPOSITIVO DE SEGURIDAD	01	DISPOSITIVO DE SEGURIDAD, RECIPIENTE EXTERNO