



TATSA[®]
CALIDAD INDUSTRIAL DESDE 1955

TANQUES CRIOGÉNICOS VERTICALES PARA NITRÓGENO, OXÍGENO Y ARGÓN



CAPACIDAD NOMINAL					DIMENSIONES EXTERIORES						
MODELO	VOLUMEN TOTAL		VOLUMEN NETO		DIÁMETRO EXTERIOR		ALTURA TOTAL		PESO VACÍO		% EVAPORACIÓN/DÍA
	GALONES	LITROS	GALONES	LITROS	PULGADAS	MM	PULGADAS	MM	LIBRAS	KG	
1500	1,612	6,101	1,531	5,796	74.5	1,892	194	4,928	7,597	3,446	0.35 LOX
3000	3,200	12,112	3,040	11,506	96	2,438	206	5,232	11,852	5,376	0.35 LOX
6000	6,015	22,767	5,774	21,856	96	2,438	331	8,407	18,349	8,323	0.25 LOX
9000	9,385	35,522	9,010	34,101	124	3,150	326	8,280	25,113	11,391	0.20 LOX
11000	11,391	43,115	10,935	41,390	124	3,150	380	9,652	28,784	13,056	0.20 LOX
13000	13,499	51,094	13,094	49,561	124	3,150	436	11,074	32,699	14,832	0.18 LOX
15000	15,601	59,050	15,133	57,278	124	3,150	494	12,548	39,001	17,695	0.18 LOX

MAWP = 250 PSI 17.58 Kg/cm²

MDMT = -320°F -195.6°C

DATOS TÉCNICOS

CODIGO DE DISEÑO

Tanque interno diseñado de acuerdo a Código ASME Sección VIII, Div.1, última edición, y al Apéndice 44 "Cold stretching", Estampa "U".

Tanque Exterior diseñado de acuerdo a CGA-341, última edición (tanque no estampado).

MATERIALES

Tanque Interior: Acero Inoxidable, SA-240-T304, radiografiado 100%.

Tubería Interior: Acero inoxidable, SA-312-304.

Tanque Exterior: Acero al carbón, SA-36 / SA-285 C.

Soportes: Acero al carbón, SA-36.

Orejas de Izaje: Acero al carbón, SA-36.

Tubería Exterior: Tubería de acero inoxidable, SA-312-304.

Válvulas: En bronce, acero inoxidable

Regulador de presión: Bronce.

Elevo de presión: Vaporizador de Aluminio.

SISTEMA DE AISLAMIENTO

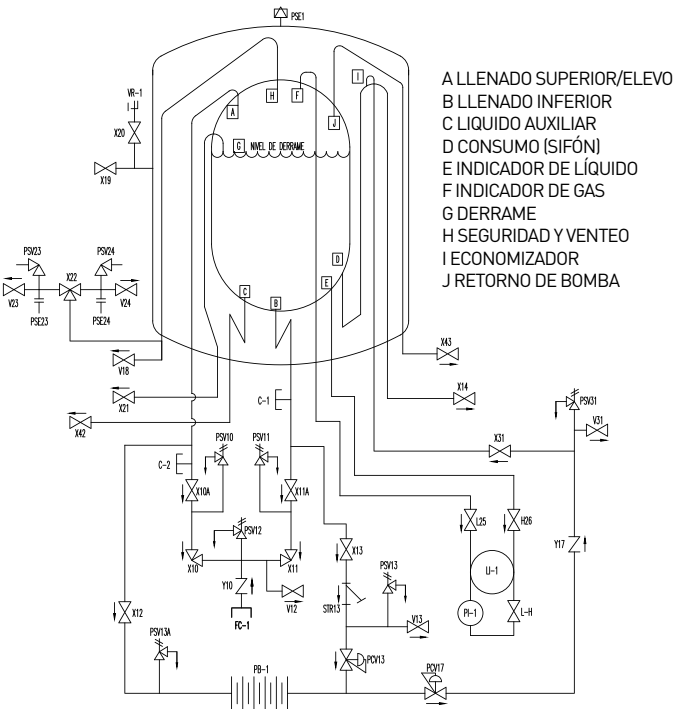
Super Aislamiento y vacío en espacio anular.

PROTECCIÓN ANTICORROSIVA EXTERIOR

Preparación de superficie de acuerdo con el estándar SSPC-SP10/NACE 2.

1 capa de primario inorgánico de zinc o epóxico altos sólidos.

1 capa de acabado de polisiloxano o poliuretano alifático.



PARTE	DESCRIPCION	CANT.	SERVICIO
FC-1	CONEXION DE LLENADO CGA	01	CONEXION DE LLENADO
X10	VALVULA ANGULAR DE GLOBO 1 1/2" NPS	01	VALVULA DE LLENADO SUPERIOR
X10A	VALVULA DE GLOBO, 1 1/2" NPS	01	VALVULA DE LLENADO SUPERIOR
PSV10/11	VALVULA DE SEGURIDAD. EN LINEA, 1/4"NPS	02	SEGURIDAD EN LINEA, LLENADOS
X11	VALVULA ANGULAR DE GLOBO 1 1/2" NPS	01	VALVULA DE LLENADO INFERIOR
X11A	VALVULA DE GLOBO, 1 1/2" NPS	01	VALVULA DE LLENADO INFERIOR
PSV12	VALVULA DE SEGURIDAD. EN LINEA, 1/4"NPS	01	SEGURIDAD EN LINEA, LLENADOS
V12	VALVULA DE GLOBO, 1/2" NPS	01	VALVULA DE PURGA, LINEA LLENADO
X42	VALV. DE GLOBO, 1 1/2" NPS < 6000 GAL VALV. DE GLOBO, 2" NPS > 6000 GAL	01	VALVULA DE LIQUIDO AUXILIAR
X14	VALV. DE GLOBO, 1" NPS < 6000 GAL VALV. DE GLOBO, 1 1/2" NPS > 6000 GAL	01	VALVULA SUMINISTRO DE PRODUCTO
H26	VALVULA DE AGUJA, 1/4" NPS	01	VALV. CORTE A MEDIDOR (LIQUIDO)
L-H	VALVULA DE AGUJA, 1/4" NPS	01	VALVULA DE IGUALACION
L25	VALVULA DE AGUJA, 1/4" NPS	01	VALV. CORTE A MEDIDOR (GAS)
LI-1	INDICADOR DE PRESION DIFERENCIAL	01	INDICADOR DE NIVEL, 6" DIAM.CARATULA
PI-1	INDICADOR DE PRESION, CONECC. 1/4" NPT	01	INDICADOR DE PRESION, 2" DIAM.CARATULA
V18	VALVULA DE GLOBO, 1" NPS	01	VALVULA DE VENTEO MANUAL
X22	VALVULA DIVERTER, 1" NPS	01	SISTEMA DE SEGURIDAD (DUAL)
PSV23	VALVULA DE SEGURIDAD, 3/4" X 1" NPS	01	ALIVIO DE PRESION TANQUE INTERNO
PSE23	DISCO DE RUPTURA, 3/4", SET 375 PSI	01	DISCO DE RUPTURA P/ALIVIO DE PRESION
V23	VALVULA DE PURGA, 1/4" NPS	01	VALVULA DE PURGA, LINEA DE SEGURIDAD
PSV24	VALVULA DE SEGURIDAD, 3/4" X 1" NPS	01	ALIVIO DE PRESION TANQUE INTERNO
PSE24	DISCO DE RUPTURA, 3/4", SET 375 PSI	01	DISCO DE RUPTURA P/ALIVIO DE PRESION
V24	VALVULA DE PURGA, 1/4" NPS	01	VALVULA DE PURGA, LINEA DE SEGURIDAD
X31	VALVULA DE GLOBO, 1/2" NPS	01	VALVULA DE CORTE A ECONOMIZADOR
V31	VALVULA DE PURGA, 1/4" NPS	01	VALVULA DE PURGA, LINEA ECONOMIZADOR
PSV31	VALVULA DE SEGURIDAD EN LINEA, 1/4"NPS	01	VALVULA DE SEGURIDAD EN LINEA, ECONOMIZADOR
Y17	VALVULA DE RETENCION, 1/2" NPS	01	VALVULA DE RETENCION, LINEA DE ECONOMIZADOR
PCV17	REGULADOR DE CONTRAPRESION, 1/2" NPS	01	REGULADOR DE CONTRAPRESION, LINEA DE ECONOMIZADOR
PCV13	REGULADOR DE PRESION, 1/2" NPS	01	REGULADOR DE PRESION, LINEA ELEVO DE PRESION
X13	VALVULA DE GLOBO, 1/2" NPS	01	VALVULA DE CORTE, LINEA ELEVO DE PRESION
STR13	FILTRO, 1/2" NPS, TIPO "Y"	01	FILTRO, LINEA ELEVO DE PRESION
PSV13/A	VALVULA DE SEGURIDAD EN LINEA, 1/4"NPS	02	VALVULA DE SEGURIDAD EN LINEA, ELEVO DE PRESION
V13	VALVULA DE PURGA, 1/4" NPS	01	VALVULA DE PURGA DE LINEA, EN LINEA DE ELEVO
PB-1	GASIFICADOR DE ELEVO DE PRESION, ALUMINIUM	01	GASIFICADOR DE ELEVO DE PRESION
X12	VALVULA DE GLOBO, 1/2" NPS	01	VALVULA DE CORTE, LINEA ELEVO DE PRESION
X43	VALVULA DE GLOBO, 1/2" NPS < 6000 GAL VALVULA DE GLOBO, 1" NPS > 6000 GAL	01	VALVULA PARA RETORNO DE BOMBA
X19	VALVULA DE DIAFRAGMA, 1 1/2" NPS	01	CONEXION A BOMBA DE VACIO
X20	VALVULA DE CORTE, 1/8" NPS	01	CONEXION A MEDICION DE VACIO
VR-1	CONEXION A MEDICION DE VACIO	01	CONECTOR PARA MEDICION DE VACIO
PSE19	DISPOSITIVO DE SEGURIDAD	01	DISPOSITIVO DE SEGURIDAD, RECIPIENTE EXTERNO
Y10	VALVULA DE RETENCION, 1 1/2" NPS	01	NO RETROCESO, CONEXION DE LLENADO
X21	VALVULA DE GLOBO, 1/2" NPS	01	NIVEL DE DERRAME DE LIQUIDO
C-1	CONEXION DE LIQUIDO AUXILIAR	01	CONEXION DE LIQUIDO AUXILIAR
C-2	CONEXION DE GAS AUXILIAR	01	CONEXION DE GAS AUXILIAR