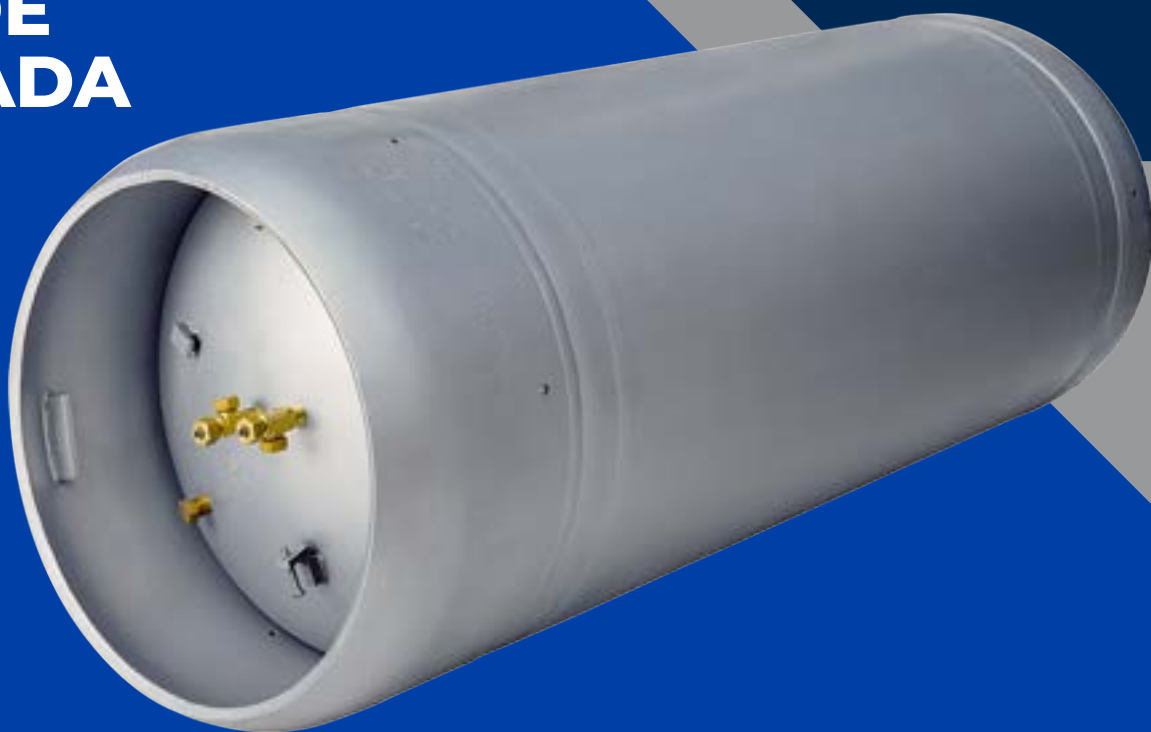


TANQUES PARA CLORO DE 1 TONELADA



CARACTERISTICAS GENERALES

Capacidad de agua: 731 L.
Longitud total de 207 cm (A).
Diámetro exterior de 76.2 cm (B).
Espesor del cuerpo 11.1 mm. (material A 285 C).
Espesor de la cabeza 15.24 mm. (mínimo después del formado).
Tipo de cabezas: semielípticas 2:1 (material A 285 C).
Tara: 660 kg.

Diseñados y fabricados de acuerdo al permiso especial, número D.O.T. SP 11808.

ESPECIFICACIONES

Presión mínima de reventamiento a 87.88 kg/cm² (86.18 Bar).
Prueba neumática con válvulas colocadas a 7 kg/cm².
Radiografiado 100% en cabezas y cuerpo (longitudinal y circunferencial).
Tratamiento térmico acorde a AAR apéndice W.
Prueba de expansión volumétrica a 35.16 k/cm² [34.47 Bar] (a cada cilindro) no más del 10%.

DATOS TÉCNICOS

ACCESORIOS

2 válvulas de 3/4" NGT, DOT 49 CFR, CL-1.
6 tapones fusible de 3/4" NGT, DOT 49 CFR, CL-1 .
Material del cuerpo A 285 C.
Material de los cuellos A 285 C.
Material de los coples A 105.
Material de la tubería interior A 106 B.
Soporte para kit "B".
Cubreválvulas de acero al carbón.

SISTEMA DE PROTECCIÓN ANTICORROSIVA

Limpieza mediante chorro abrasivo a grado SSPC-SP10 / NACE 2 / ISO 8501-1 Sa 2 1/2 (cercano a blanco).
Recubrimiento de poliuretano aromático con óxido de hierro laminar (micáceo) y aluminio, excelente resistencia química y a la corrosión. Color aluminio.

Nuestro departamento de ventas está a sus órdenes

* Información sujeta a cambios

